

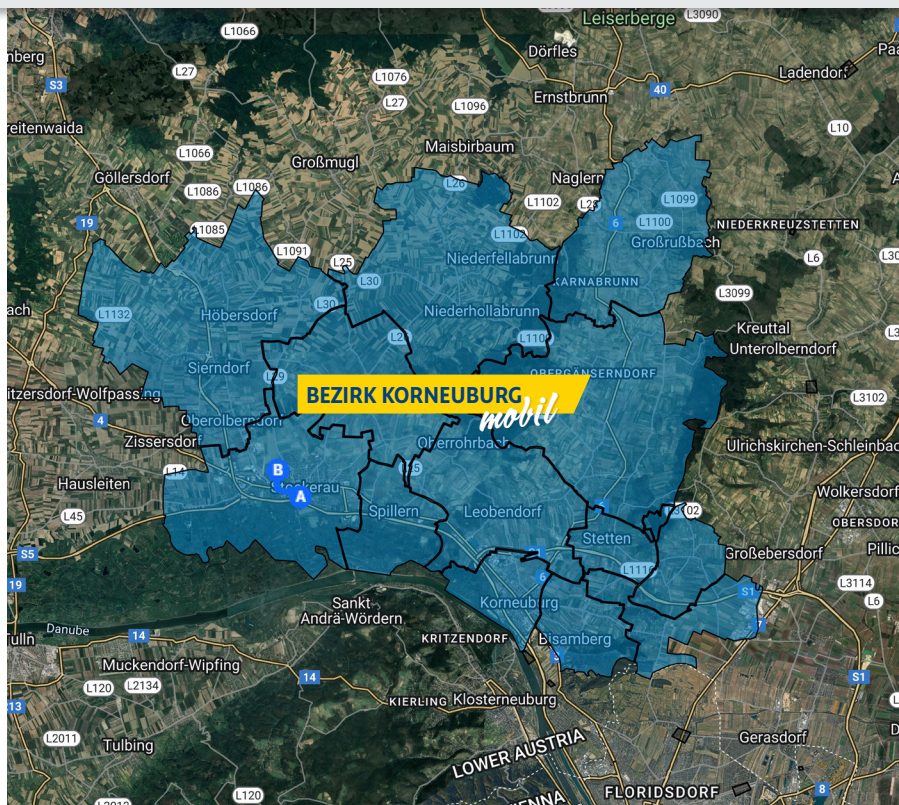
BEZIRK KORNEUBURG mobil

Ein flexibles und verlässliches Mobilitätsangebot:



INFOBLATT
GEMEINDE
NIEDERHOLLA-
BRUNN

Anrufsammeltaxis verkehren zwischen 638 Sammelstellen. Auch externe Sammelstellen werden bedient.



638 Sammelstellen

Bezirk Korneuburg mobil holt Sie bei einer der 638 Sammelstellen ab und bringt Sie zu jeder beliebigen Sammelstelle im Bediengebiet.

Externe Sammelstellen werden vom Bediengebiet aus angefahren. Auch die Fahrt von externen Sammelstellen ins Bediengebiet ist möglich.

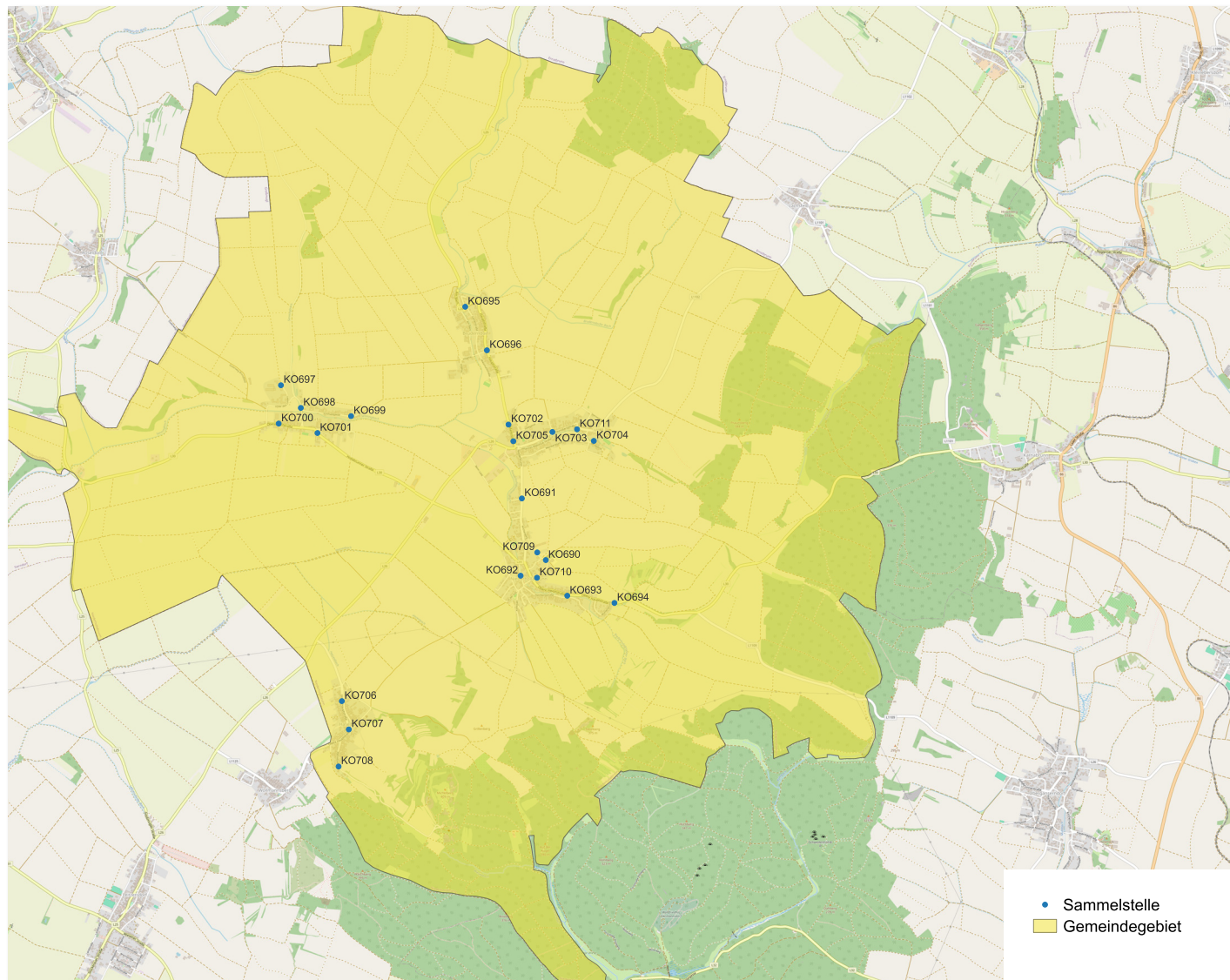
Achtung: Ein Zusteigen ohne Anmeldung ist nicht möglich, alle Mitfahrenden müssen bereits bei der Buchung angegeben werden.

Bediengebiet gesamt

BEZIRK KORNEUBURG mobil

Buchung	Telefonisch 0800 22 23 22 und VOR Flex App Die konkrete Abholzeit durch BEZIRK KORNEUBURG mobil wird während des Buchungsvorganges bekanntgegeben.
Bediengebiet (Gemeinden)	Bisamberg, Erzersfeld/Weinviertel, Großrußbach, Hagenbrunn, Harmannsdorf, Korneuburg, Leitzersdorf, Leobendorf, Niederhollabrunn, Sierndorf, Spillern, Stetten, Stockerau
Externe Sammelstellen	Externe Sammelpunkte werden aus dem Bediengebiet heraus angefahren, auch die Fahrt zurück ins Bediengebiet ist möglich.
Betriebszeiten	Montag bis Freitag: 7 - 21 Uhr; Samstag: 7 - 14 Uhr

In **NIEDERHOLLABRUNN** bedient Bezirk Korneuburg mobil insgesamt **22 SAMMELSTELLEN**.



Günstig mobil

Bezirk Korneuburg mobil verkehrt zu einem Tarif analog zum VOR. VOR Zeitkarten (z.B. KlimaTicket, Wochen- oder Monatskarten) werden anerkannt. Zusätzlich zum VOR Vollpreis entrichten Fahrgäste einen geringfügigen Komfortzuschlag in der Höhe € 2,- (bis 19:00 Uhr) bzw. € 4,- (ab 19:00 Uhr).

Bei Fragen oder für Details

...siehe www.noevog.at/noevog-flex oder kontaktieren Sie kundenservice@noevog.at
Telefonische Buchungen sind auch über die **Hotline 0800 22 23 22** möglich.